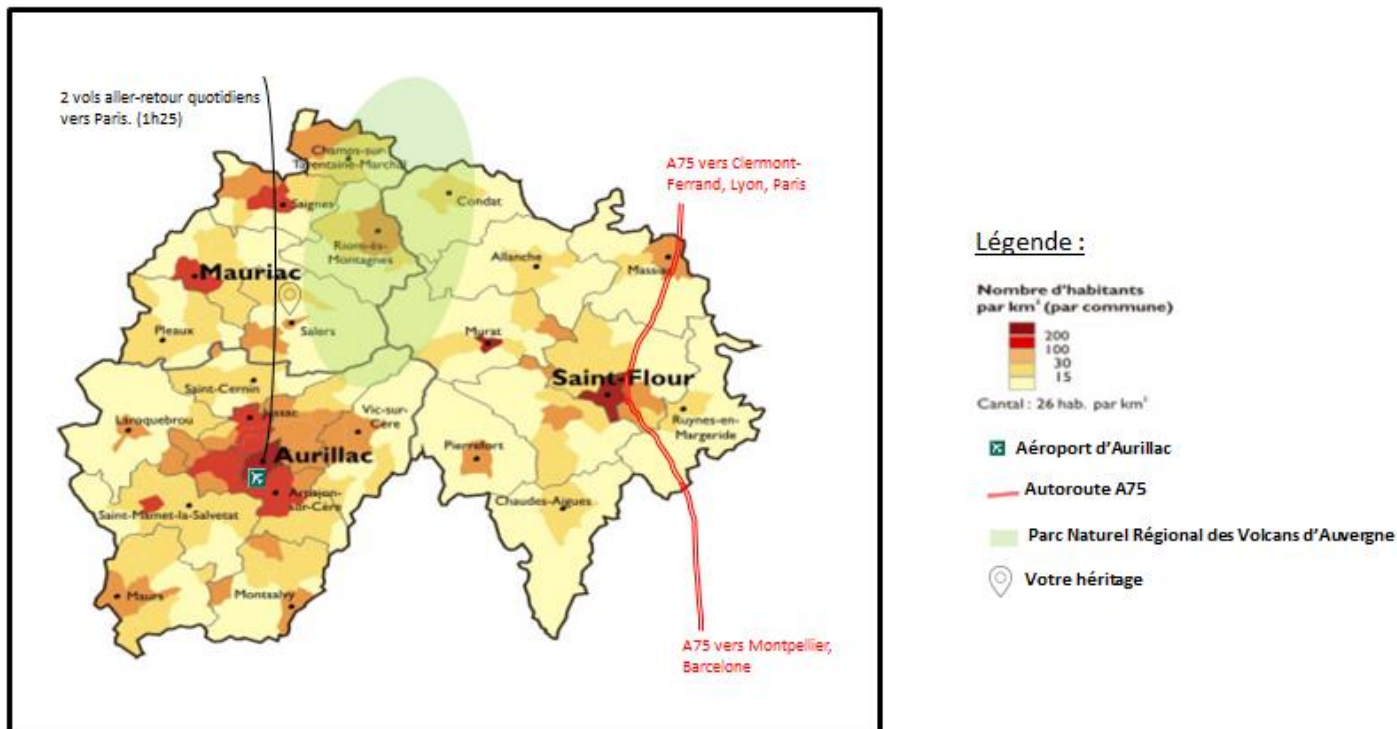


Document 1 : Le Cantal, un département de faible densité



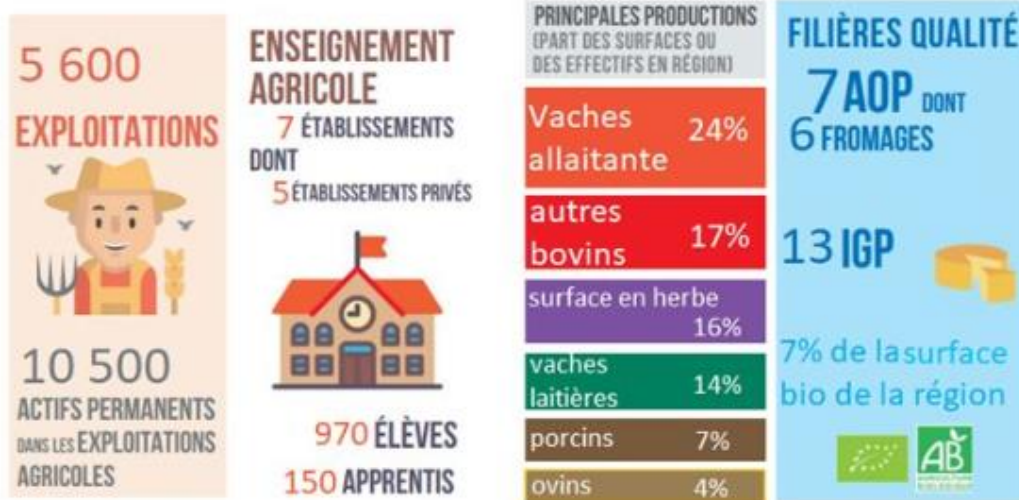
Source INSEE

Document 2 : Le Cantal en chiffres

	Cantal	France métropolitaine
Densité	26 hab/km ²	118 hab /km ²
Nombre d'habitants	147 035	66.6 millions
Evolution annuelle de la population...	-0.2%	+0.4%
due au solde entrée/sortie	+0.2%	N/C
Habitants de moins de 15 ans	14%	18.5%
Habitants de plus de 60 ans	35.2%	23%
Emploi selon le secteur d'activité		
- Agriculture	12.3%	2.8%
- Industrie	10.3%	13.6%
- Construction	8.3%	6.4%
- Commerce, transport, services divers	33.7%	29.6%
- Administration publique, enseignement, santé, action sociale	35.4%	47.4%
Taux de chômage	5.8%	9.3%

Source INSEE

Document 3 : L'agriculture dans le Cantal



D'après

<https://aura.chambres-agriculture.fr/notre-agriculture/agriculture-du-cantal/>

L'**Appellation d'origine protégée (AOP)** désigne un produit dont les principales étapes de production sont réalisées selon un **savoir-faire reconnu** dans une même aire géographique, qui donne ses caractéristiques au produit. C'est un signe européen qui protège le nom du produit dans toute l'Union Européenne. C'est la **notion de terroir** qui fonde le concept des Appellations d'origine.

L'**indication géographique protégée (IGP)** est un signe d'identification de l'Union européenne qui désigne des produits dont la qualité ou la réputation est liée au lieu de production, de transformation ou d'élaboration, mais dont les ingrédients ne proviennent pas nécessairement de cette aire géographique

Document 4 : La Mecanic Vallée



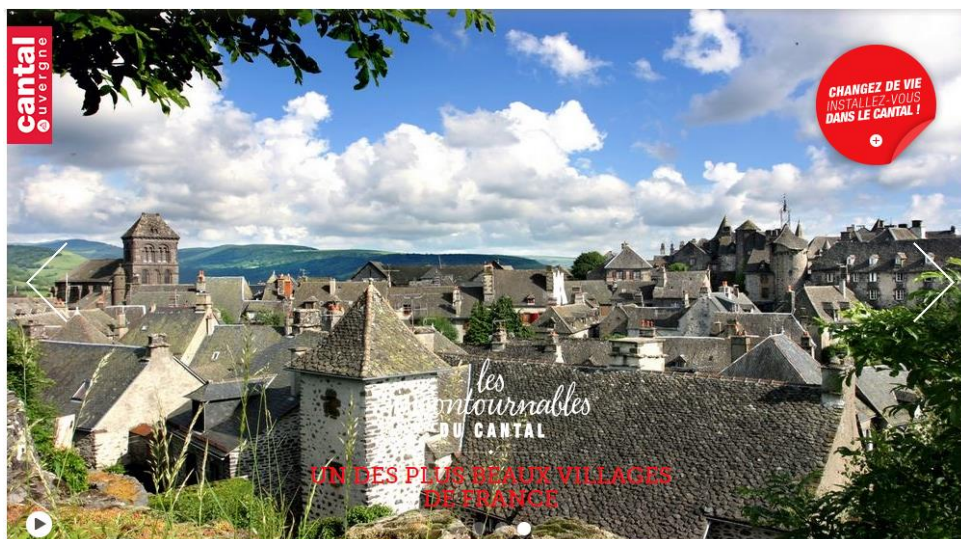
Mecanic Vallée est un cluster (un réseau d'entreprises, PME et TPE), labellisé par la DATAR depuis mars 1999, et labellisé grappe d'entreprises exemplaires, lauréat de la sélection nationale 2010, sur un espace économique d'environ 210 entreprises totalisant près de 13.000 emplois dans les secteurs d'activités **mécanique**: aéronautique, équipement auto, machine-outil.

Découvrez le tout premier robot made in Cantal :

https://www.lamontagne.fr/aurillac/economie/btp-industrie/2018/04/03/le-tout-premier-robot-made-in-cantal-detecte-et-compte-des-colonies-de-bacteries_12797229.html

Source : <https://www.mecanicvallee.com/>

Document 5 : Le tourisme dans le Cantal



Source : <http://www.cantal-destination.com/>



La station famille par excellence

Nichée au milieu des sapins au cœur du Massif Cantalien, la station du Lioran s'étend sur 150 hectares de 1160 à 1850 mètres d'altitude. Le Lioran à vivre selon vos envies, entre amis ou en famille.

Dans un cadre exceptionnel, vous pourrez goûter aux joies de la glisse mais aussi découvrir une nature préservée, au cœur du Parc Naturel Régional des Volcans d'Auvergne.

Source : <https://www.lelioran.com/>

Document 6 : Cybercantal !

<https://www.youtube.com/watch?v=f1BBHH3PXN4>

Document 7 : le rail cantalien menacé de disparition ? La Voix du Cantal, 12 octobre 2018.

« À compter du 1er décembre 2018, un nouveau projet territorial, va fortement impacter la vie des gares cantaliennes. [...]

Première décision de ce nouveau projet, la fermeture de guichets dans plusieurs gares cantaliennes : Neussargues, Massiac, Murat et le Lioran. Concrètement la vente de billets ne sera possible que via internet. Les gares de Saint-Flour et Laroquebrou vont également être touchées. Pour Claude Prat, délégué CGT cheminot Cantal, ces gares vont devenir « **des coquilles vides où il n'y aura plus d'accueil, de vente. Une mesure qui risque encore de faire baisser la fréquentation et conduire vers une fermeture définitive des gares** ».

Aurillac n'est pas non plus laissée de côté, avec la fermeture d'un guichet (sur 3) à compter du 1er décembre : « **Il est même envisageable d'en voir un autre fermé d'ici deux à trois ans** » précise Claude Prat.

Pour le syndicaliste, c'est une perte de service colossale qui fragilise encore plus le maillage territorial : « **Le rail cantalien va encore souffrir. 4 à 5 postes vont disparaître à Aurillac, et nous attendons encore le financement pour des travaux sur certaines lignes (Aurillac-Brive), mais arrivera-t-il un jour ?** » soupire le délégué. »

Source : https://actu.fr/societe/cantal-sncf-rail-cantalien-menace-disparition_18995707.html

Document 7 : Lutter contre la désertification médicale

<http://www.cantalauvergne.com/interactive/plaquette2016-medecins/index.html#page/1>

Document 8 : Ca matche ?

<https://www.youtube.com/watch?v=cg6rWYvsL0c>